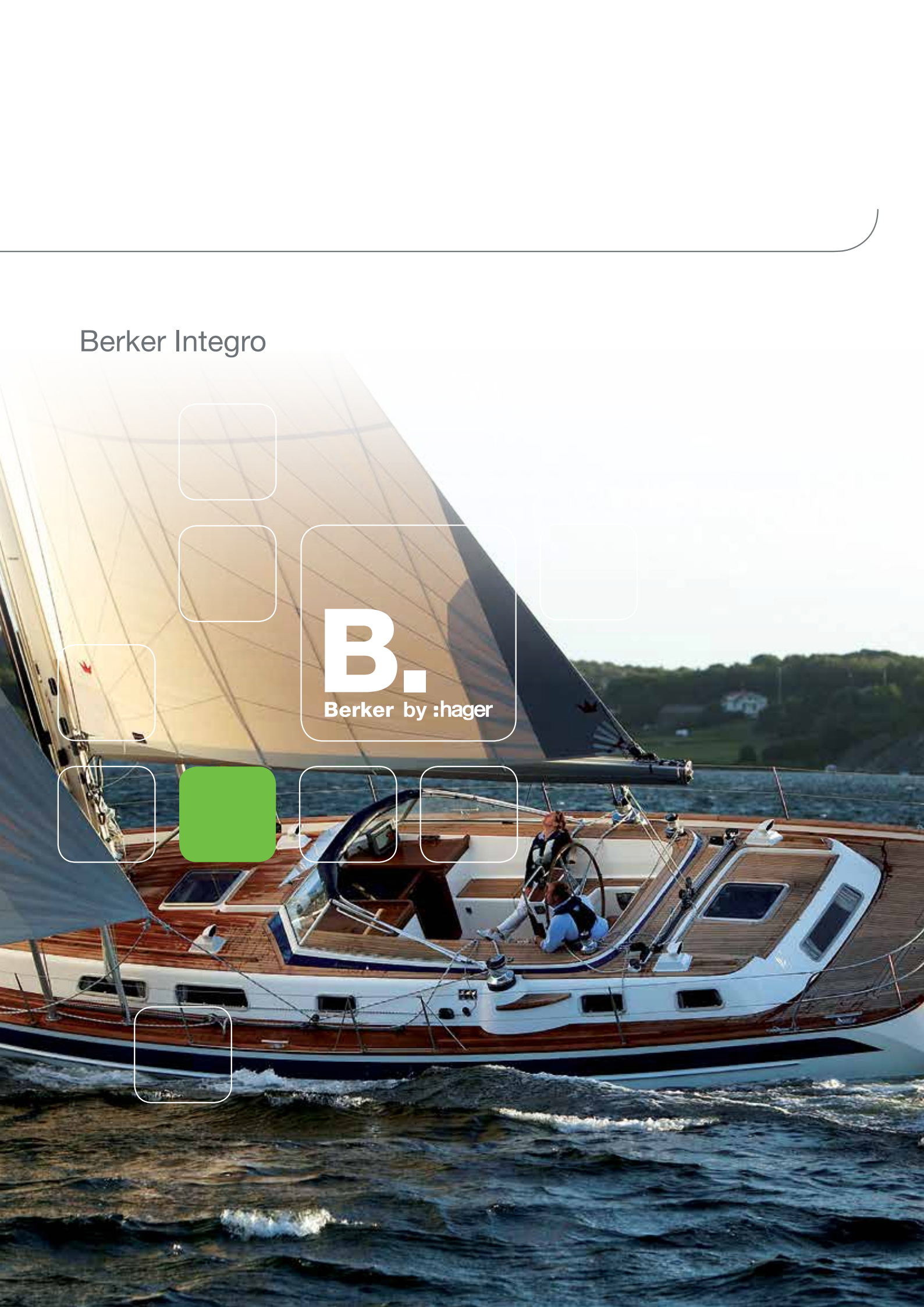


# Berker Integro

**B.**

Berker by :hager







## Berker Integro

Mobilya, Laboratuvar, Tekne, Karavan...  
Minimal Boyutta Alternatif Çözümler



### Classic

Integro ailesi üyesi classic modern dizayn çizgileri ile birlikte düz kusursuz yüzeyi üzerinde keskin dizayn çizgilerini yuvarlak buton düğmeleriyle mükemmel şekilde buluşturuyor.



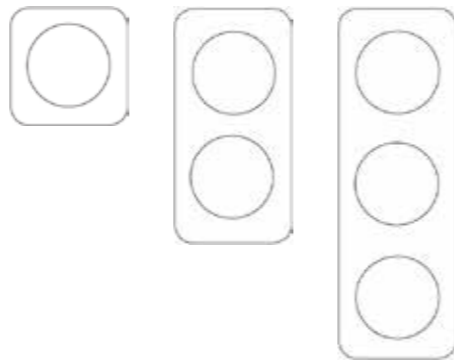
### Flow

Her türlü kullanım alanları için modern dışbükey yüzey geometrisi ve radiuslu köşegen dizaynı ile mekanlarda fark oluşturuyor.



### Pure

Tamamen düz yüzeyi saf bir tasarım ve kusursuz bir kullanım vadediyor.



Çerçeve Tekli-Üçlü (W x H)  
Tekli: 59.5 x 59.5 mm  
İkili: 59.5 x 119 mm  
Üçlü: 59.5 x 178.5 mm



Modern tasarım çeşitliliğiyle ihtiyaçlarınızı mükemmel bir şekilde karşılayan Berker Integro, küçük yapısı sayesinde birçok sisteme kolayca entegre edilebilmektedir. Boyutunun verdiği avantaj sayesinde oldukça az bir yer kaplar. Minimal yapıda olma özelliği, mobilya, tekne ve laboratuvar gibi özel kullanım alanlarında Berker Integro'yu akla gelen ilk tercih yapmaktadır. Berker Integro, küçük olduğu kadar kullanışlı olan tasarımı sayesinde, 2'li ya da 3'lü çerçeve kombinasyonlarıyla her mekanda istediğiniz şekilde kullanılabilir.

USB Şarj Prizi



Dimmer



IP44 Kapaklı Çerçeve



TV / Sat Bağlantı Kutusu



Berker Integro dimmer, tv bağlantı kutusu, usb şarj prizi ve kapaklı-kapaklı çerçeve seçeneklerine sahip olduğu gibi IP44 özelliğini taşıyan ürünleri de bünyesinde barındırmaktadır.



# Berker Integro Classic





# Renk Seçenekleri

## Berker Integro Classic

### Plastik, Parlak



Gri  
similar to RAL  
7038



Kutup beyazı  
similar to RAL  
9010



Kırmızı  
similar to RAL  
3002



Yeşil  
similar to RAL  
6032



Turuncu  
similar to RAL  
2008

### Plastik, Galvanize



Chrome, glossy  
similar to RAL  
9023



Krom, mat  
similar to RAL  
9006

### Plastik, Lake\*



Siyah granit, ipek mat  
similar to RAL  
7026



Kahverengi  
similar to RAL  
8017



Siyah  
similar to RAL  
9011

\*Yüzey yapısı bazı durumlarda farklılık göstermektedir.



# Berker Integro Flow





# Renk Seçenekleri Berker Integro Flow

## Plastik, Parlak\*



Gri  
similar to RAL  
7038



Kutup beyazı  
similar to RAL  
9010



Siyah  
similar to RAL  
9005



Kırmızı  
similar to RAL  
3002



Yeşil  
similar to RAL  
6032



Turuncu  
similar to RAL  
2008

## Plastik, Lake\*



Paslanmaz çelik  
similar to RAL  
9022



Krom, mat  
similar to RAL  
9006

## Plastik, Mat\*



Kahverengi  
similar to RAL  
8017



Antrasit  
similar to RAL  
7021

\*Yüzey yapısı bazı durumlarda farklılık göstermektedir.



# Berker Integro Pure







## Renk Seçenekleri Berker Integro Pure

### Plastik, Parlak\*



Kutup Beyazı  
similar to RAL  
9010



Siyah  
similar to RAL  
9005

### Plastik, Lake\*



Siyah granit, ipek mat  
similar to RAL  
8017



Paslanmaz çelik  
similar to RAL  
9022

### Plastik, Galvanize\*



Krom, parlak  
similar to RAL  
9023



Krom, mat  
similar to RAL  
9006

\*Yüzey yapısı bazı durumlarda farklılık göstermektedir.

ШТЕПСЕЛЬНЫЕ РОЗЕТКИ SCHUKO	550-551
РОЗЕТКИ ДРУГИХ СТАНДАРТОВ	552-556
ВЫКЛЮЧАТЕЛИ/КНОПКИ	556-560
ПОВОРОТНЫЕ ДИММЕРЫ	561-562
НАЖИМНЫЕ КНОПКИ УПРАВЛЕНИЯ ЖАЛЮЗИ	562
КОММУНИКАЦИОННАЯ/ МУЛЬТИМЕДИЙНАЯ ТЕХНИКА	563-567
ЗАРЯДНЫЕ РОЗЕТКИ С USB-РАЗЪЕМОМ	567-567
ВИЛОЧНАЯ ЧАСТЬ СОЕДИНИТЕЛЯ 12 В	567-568
РАМКА	568-570
НАДСТРОЕЧНАЯ КОРОБКА	570-571
ДОПОЛНИТЕЛЬНЫЕ ИЗДЕЛИЯ	571-574



В условиях ограниченного пространства в первую очередь встает вопрос идеальной интеграции выключателя. Berker Integro Flow демонстрирует особенно удачный пример такой интеграции. Его выпуклая поверхность идеально вписывается в любой интерьер, выполняя большую работу на маленьком пространстве.

- Ультеракомпактная конструкция, особенно хорошо подходящая для использования в "домах на колесах", кухонном оборудовании, электроприборах, либо для строительства мебели и санитарно-гигиенических помещений.
- Соответствует даже специальным требованиям, предъявляемым, например, в большом и малом судостроении, а также в лабораторных помещениях.
- Модульная концепция изделия.
- Возможность реализации индивидуальных пожеланий клиентов в отношении цветов, печатей и материалов изготовления.



Отмеченные изделия могут использоваться для влагозащищенного скрытого монтажа IP44 в сочетании с соответствующим набором уплотнительных вставок.

**BERKER INTEGRO FLOW**  
РАЗМЕРЫ/ПРИМЕРЫ ИЗДЕЛИЙ

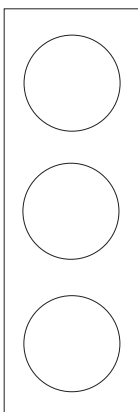
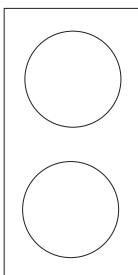
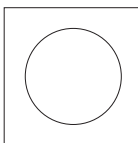


Рамка, 1-3-местная

Ш 59,5 x В 59,5 мм, 1-местная

Ш 59,5 x В 119 мм, 2-местная

Ш 59,5 x В 178,5 мм, 3-местная



ПРИМЕРЫ ИЗДЕЛИЙ





РАМКИ/НАКЛАДКИ/ЦЕНТРАЛЬНЫЕ ВСТАВКИ

Пластмасса, глянцевая

цвет: серый

аналогично RAL 7038

цвет: полярная белизна

аналогично RAL 9010

цвет: черный

аналогично RAL 9005

Пластмасса, лакированная

хром, матовый

аналогично RAL 9006

нержавеющая сталь

аналогично RAL 9022

пластмасса, матовая

цвет: коричневый

аналогично RAL 8017

цвет: антрацитовый

аналогично RAL 7021



**ШТЕПСЕЛЬНЫЕ РОЗЕТКИ SCHUKO**

- для 4-х винтового крепления
- Розетки с повышенной защитой от прикосновения (защита от детей) соответствуют требованиям IEC 60884-1
- Соединительные клеммы согласно IEC 60884-1
- Центральные панели из термопласта
- дюропластовая основа
- контакты из медного сплава

Помеченные артикулы предназначены только для применения под штукатуркой IP44 в соединении с соответствующими уплотнением и рамкой с откидной крышкой (с пометкой «IP44») для защиты от воды.



**Розетка SCHUKO**

- с винтовыми клеммами



Номинальное напряжение  
Номинальный ток

250 В~  
16 А

ПОХОДИТ К	АРТ.№	СТР.
Подразетник с защитой от детей Ø 45 мм	9 1820	572
Подразетник с защитой от детей Ø 49 мм	9 188 ..	572
Подразетник с защитой от детей, двойная	9 191 ..	572
Подразетник с защитой от детей 3-уровн.	9 1933	573
Рамка с откидной крышкой и надписью «IP44»	9 1828 ..	570
Уплотнительная вставка	9 1853	574

**i 878**

ИСПОЛНЕНИЕ	АРТ.№	УП.
цвет: коричневый, матовый	<b>9 4185 25 01</b>	10
цвет: антрацитовый, матовый	<b>9 4185 25 05</b>	10
цвет: серый, матовый	<b>9 4185 25 06</b>	10
цвет: полярная белизна, матовый	<b>9 4185 25 02</b>	10
цвет: черный, матовый	<b>9 4185 05</b>	10



**Розетка SCHUKO**

- усиленная защита от прикосновения  
- с винтовыми клеммами



Номинальное напряжение  
Номинальный ток

250 В~  
16 А

ПОХОДИТ К	АРТ.№	СТР.
Подразетник с защитой от детей Ø 45 мм	9 1820	572
Подразетник с защитой от детей Ø 49 мм	9 188 ..	572
Подразетник с защитой от детей, двойная	9 191 ..	572
Подразетник с защитой от детей 3-уровн.	9 1933	573
Рамка с откидной крышкой и надписью «IP44»	9 1828 ..	570
Уплотнительная вставка	9 1853	574

**i 878**

ИСПОЛНЕНИЕ	АРТ.№	УП.
цвет: коричневый, матовый	<b>9 4195 25 01</b>	10
цвет: антрацитовый, матовый	<b>9 4195 25 05</b>	10
цвет: серый, матовый	<b>9 4195 25 06</b>	10
цвет: полярная белизна, матовый	<b>9 4195 25 02</b>	10
цвет: черный, матовый	<b>9 4195 05</b>	10




**Розетка SCHUKO**

Номинальное напряжение 250 В $\sim$   
 Номинальный ток 16 А

Показатели усилия зажима защитной желобообразной сетки соответствуют требованиям голландского института прикладных исследований (TNO).  
 Стандарт NEN 1010

■ с штыревыми контактными зажимами / безвинтовыми зажимами

ПОХОДИТ К	АРТ.№	СТР.
Подразетник с защитой от детей Ø 45 мм	9 1820	572
Подразетник с защитой от детей Ø 49 мм	9 188 ..	572
Подразетник с защитой от детей, двойная	9 191 ..	572
Подразетник с защитой от детей 3-уровн.	9 1933	573
Рамка с откидной крышкой и надписью «IP44»	9 1828 ..	570
Уплотнительная вставка	9 1853	574

**i 878**

ИСПОЛНЕНИЕ	АРТ.№	УП.
цвет: коричневый, матовый	<b>9 4778 25 01</b>	10
цвет: антрацитовый, матовый	<b>9 4778 25 05</b>	10
цвет: серый, матовый	<b>9 4778 25 06</b>	10
цвет: полярная белизна, матовый	<b>9 4778 25 02</b>	10
цвет: черный, матовый	<b>9 4778 25 03</b>	10


**Розетка SCHUKO**

- усиленная защита от прикосновения



Номинальное напряжение 250 В $\sim$   
 Номинальный ток 16 А

Показатели усилия зажима защитной желобообразной сетки соответствуют требованиям голландского института прикладных исследований (TNO).  
 Стандарт NEN 1010  
 Повышенная степень защиты от прикосновения (защита детей) в соответствии с IEC 60884-1

■ с штыревыми контактными зажимами / безвинтовыми зажимами

ПОХОДИТ К	АРТ.№	СТР.
Подразетник с защитой от детей Ø 45 мм	9 1820	572
Подразетник с защитой от детей Ø 49 мм	9 188 ..	572
Подразетник с защитой от детей, двойная	9 191 ..	572
Подразетник с защитой от детей 3-уровн.	9 1933	573
Рамка с откидной крышкой и надписью «IP44»	9 1828 ..	570
Уплотнительная вставка	9 1853	574

**i 878**

ИСПОЛНЕНИЕ	АРТ.№	УП.
цвет: коричневый, матовый	<b>9 4779 25 01</b>	10
цвет: антрацитовый, матовый	<b>9 4779 25 05</b>	10
цвет: серый, матовый	<b>9 4779 25 06</b>	10
цвет: полярная белизна, матовый	<b>9 4779 25 02</b>	10
цвет: черный, матовый	<b>9 4779 25 03</b>	10


**Розетка SCHUKO 45°**

- с винтовыми клеммами



Номинальное напряжение 250 В $\sim$   
 Номинальный ток 16 А

■ для ввода по диагонали

ПОХОДИТ К	АРТ.№	СТР.
Подразетник с защитой от детей Ø 49 мм	9 188 ..	572
Подразетник с защитой от детей, двойная	9 191 ..	572
Подразетник с защитой от детей 3-уровн.	9 1933	573
Розетка с контактной защитой для крепления зажимом Ø 58 мм	8 1837	573
Рамка с откидной крышкой и надписью «IP44»	9 1828 ..	570
Уплотнительная вставка	9 1853	574

**i 878**

ИСПОЛНЕНИЕ	АРТ.№	УП.
цвет: коричневый, матовый	<b>8 4185 25 21</b>	200
цвет: антрацитовый, матовый	<b>8 4185 25 25</b>	200
цвет: серый, матовый	<b>8 4185 25 26</b>	200
цвет: полярная белизна, матовый	<b>8 4185 25 22</b>	200
цвет: черный, матовый	<b>8 4185 25</b>	200



**РОЗЕТКИ ДРУГИХ СТАНДАРТОВ**

**Розетки без защитного контакта**

- Розетки с повышенной защитой от прикосновений (защитой от детей) соответствуют IEC 60884-1
- Соединительные клеммы согласно IEC 60884-1



**Розетка без защитного контакта «NIEDERLANDE»**

- с винтовыми клеммами



Номинальное напряжение  
Номинальный ток  
Глубина

250 В~  
16 А  
14,5 мм

■ 2-полюсный

**ПОХОДИТ К**

Подразетник с защитой от детей  
Ø 45 мм  
Подразетник с защитой от детей  
Ø 49 мм  
Подразетник с защитой от детей,  
двойная  
Подразетник с защитой от детей  
3-уровн.

**АРТ.№**

9 1820  
9 188 ..  
9 191 ..  
9 1933

**СТР.**

572  
572  
572  
573

**i 878**

**ИСПОЛНЕНИЕ**

АРТ.№

УП.

цвет: коричневый, матовый

**9 6184 25 01**

10

цвет: антрацитовый, матовый

**9 6184 25 05**

10

цвет: серый, матовый

**9 6184 25 06**

10

цвет: полярная белизна, матовый

**9 6184 25 02**

10

цвет: черный, матовый

**9 6184 05**

10



**Розетка без защитного контакта «NIEDERLANDE»**

- усиленная защита от прикосновения

- с винтовыми клеммами



Номинальное напряжение  
Номинальный ток  
Глубина

250 В~  
16 А  
14,5 мм

■ 2-полюсный

**ПОХОДИТ К**

Подразетник с защитой от детей  
Ø 45 мм  
Подразетник с защитой от детей  
Ø 49 мм  
Подразетник с защитой от детей,  
двойная  
Подразетник с защитой от детей  
3-уровн.

**АРТ.№**

9 1820  
9 188 ..  
9 191 ..  
9 1933

**СТР.**

572  
572  
572  
573

**i 878**

**ИСПОЛНЕНИЕ**

АРТ.№

УП.

цвет: коричневый, матовый

**9 6194 25 01**

10

цвет: антрацитовый, матовый

**9 6194 25 05**

10

цвет: серый, матовый

**9 6194 25 06**

10

цвет: полярная белизна, матовый

**9 6194 25 02**

10

цвет: черный, матовый

**9 6194 05**

10



**Штепсельные розетки евро-американский стандарт**

**Розетка без защитного контакта «EURO-AMERIKANISCHER STANDARD»**

- усиленная защита от прикосновения
- с винтовыми клеммами



Номинальное напряжение 250 В~  
 Номинальный ток 10 А

Не подходит для штекеров SCHUKO в соответствии с DIN 49441.  
 Стандарт GB 1002

- 2-полюсный

ПОХОДИТ К	АРТ.№	СТР.
Подразетник с защитой от детей Ø 45 мм	9 1820	572
Подразетник с защитой от детей Ø 49 мм	9 188 ..	572
Подразетник с защитой от детей, двойная	9 191 ..	572
Подразетник с защитой от детей 3-уровн.	9 1933	573

**i 878**

ИСПОЛНЕНИЕ	АРТ.№	УП.
цвет: коричневый, матовый	<b>9 6257 25 01</b>	10
цвет: антрацитовый, матовый	<b>9 6257 25 05</b>	10
цвет: серый, матовый	<b>9 6257 25 06</b>	10
цвет: полярная белизна, матовый	<b>9 6257 25 02</b>	10
цвет: черный, матовый	<b>9 6257 25 03</b>	10



Integro Flow

**Штепсельные розетки NEMA**

**Розетка с защитным контактом «USA/CANADA», NEMA 5-15 R**

- с винтовыми клеммами



Номинальное напряжение 125 В~  
 Номинальный ток 15 А

Стандарт NEMA 5-15 R

- 2-конт. + земля

ПОХОДИТ К	АРТ.№	СТР.
Подразетник с защитой от детей Ø 45 мм	9 1820	572
Подразетник с защитой от детей Ø 49 мм	9 188 ..	572
Подразетник с защитой от детей, двойная	9 191 ..	572
Подразетник с защитой от детей 3-уровн.	9 1933	573

**i 878**

ИСПОЛНЕНИЕ	АРТ.№	УП.
цвет: полярная белизна, матовый, электронная вставка, белая	<b>8 6263 25 02</b>	200
цвет: черный, матовый, вставка коричневая	<b>8 6263 25 03</b>	200


**Розетка с защитным контактом «USA/CANADA», NEMA 6-20 R**

- с винтовыми клеммами



Номинальное напряжение 250 В~  
 Номинальный ток 20 А

Присоединительные клеммы подходят только для тяжелых проводников.  
 Стандарт NEMA 6-20 R

- 2-конт. + земля

ПОХОДИТ К	АРТ.№	СТР.
Подразетник с защитой от детей Ø 45 мм	9 1820	572
Подразетник с защитой от детей Ø 49 мм	9 188 ..	572
Подразетник с защитой от детей, двойная	9 191 ..	572
Подразетник с защитой от детей 3-уровн.	9 1933	573

**i 878**

ИСПОЛНЕНИЕ	АРТ.№	УП.
цвет: коричневый, матовый, вставка коричневая	<b>8 6254 25 01</b>	200
цвет: антрацитовый, матовый, вставка коричневая	<b>8 6254 25 05</b>	200
цвет: серый, глянцевый, электронная вставка, белая	<b>8 6254 25 07</b>	200
цвет: полярная белизна, глянцевый, электронная вставка, белая	<b>8 6254 25 09</b>	200
цвет: черный, глянцевый, вставка коричневая	<b>8 6254 25 10</b>	200





**Австралийские розетки**



**Розетка с защитным контактом «AUSTRALIEN» 15 А**

- с винтовыми клеммами



Номинальное напряжение  
Номинальный ток

250 В~  
15 А

- 2-конт. + земля
- контактные винты, величина крестообразной про- рези PH2

ПОХОДИТ К	АРТ.№	СТР.
Подразетник с защитой от детей Ø 45 мм	9 1820	572
Подразетник с защитой от детей Ø 49 мм	9 188 ..	572
Подразетник с защитой от детей, двойная	9 191 ..	572
Подразетник с защитой от детей 3-уровн.	9 1933	573

**i 878**

ИСПОЛНЕНИЕ	АРТ.№	УП.
цвет: коричневый, матовый, электронная вставка, черная	<b>9 6256 25 01</b>	10
цвет: антрацитовый, матовый, электронная вставка, черная	<b>9 6256 25 05</b>	10
цвет: серый, матовый, электронная вставка, черная	<b>9 6256 25 06</b>	10
цвет: полярная белизна, матовый, электронная вставка, черная	<b>9 6256 25 02</b>	10
цвет: черный, матовый, электронная вставка, черная	<b>9 6256 05</b>	10



**Датские розетки**



**Розетка с защитным контактом «DANEMARK»**

- усиленная защита от прикосновения

- с винтовыми клеммами



Номинальное напряжение  
Номинальный ток

250 В~  
13 А

- 2-конт. + земля

ПОХОДИТ К	АРТ.№	СТР.
Подразетник с защитой от детей Ø 45 мм	9 1820	572
Подразетник с защитой от детей Ø 49 мм	9 188 ..	572
Подразетник с защитой от детей, двойная	9 191 ..	572
Подразетник с защитой от детей 3-уровн.	9 1933	573

**i 878**

ИСПОЛНЕНИЕ	АРТ.№	УП.
цвет: коричневый, матовый	<b>9 6272 25 01</b>	10
цвет: антрацитовый, матовый	<b>9 6272 25 05</b>	10
цвет: серый, матовый	<b>9 6272 25 06</b>	10
цвет: полярная белизна, матовый	<b>9 6272 25 02</b>	10
цвет: черный, матовый	<b>9 6272 05</b>	10



**Итальянские розетки**



**Розетка с защитным контактом «ITALIEN»**

- усиленная защита от прикосновения
- с винтовыми клеммами



Номинальное напряжение 250 В~  
Номинальный ток 16 А

Не подходит для крепежного стяжного кольца!

- 2-конт. + земля
- усиленная защита от прикосновения IEC 60884-1
- с винтовыми клеммами

ПОХОДИТ К	АРТ.№	СТР.
Подразетник с защитой от детей Ø 49 мм	9 1887	572
Розетка с контактной защитой Ø 49 мм, глубокий	9 1883	572
Подразетник с защитой от детей, двойная	9 1915 0 ..	572
Подразетник с защитой от детей 3-уровн.	9 1933	573

**i 878**

ИСПОЛНЕНИЕ	АРТ.№	УП.
цвет: антрацитовый, матовый, электронная вставка, черная	<b>9 6251 25 05</b>	10
цвет: черный, матовый, электронная вставка, черная	<b>9 6251 25 03</b>	10
цвет: полярная белизна, матовый, электронная вставка, белая	<b>9 6251 25 02</b>	10



Integro  
Flow

**Швейцарские розетки**

- Соединительные клеммы согласно IEC 60884-1



**Розетка с защитным контактом «SCHWEIZ», тип 13**

- с винтовыми клеммами



Номинальное напряжение 250 В~  
Номинальный ток 10 А

Не подходит для крепежного стяжного кольца!

- 2-конт. + земля

ПОХОДИТ К	АРТ.№	СТР.
Подразетник с защитой от детей Ø 49 мм	9 188 ..	572
Подразетник с защитой от детей, двойная	9 191 ..	572
Подразетник с защитой от детей 3-уровн.	9 1933	573

**i 878**

ИСПОЛНЕНИЕ	АРТ.№	УП.
цвет: коричневый, матовый	<b>9 6249 25 01</b>	10
цвет: антрацитовый, матовый	<b>9 6249 25 05</b>	10
цвет: серый, матовый	<b>9 6249 25 06</b>	10
цвет: полярная белизна, матовый	<b>9 6249 25 02</b>	10
цвет: черный, матовый	<b>9 6249 05</b>	10



**Розетка с защитным контактом «SCHWEIZ», тип 23**

- с винтовыми клеммами



Номинальное напряжение 250 В~  
Номинальный ток 16 А

Не подходит для крепежного стяжного кольца!

- 2-конт. + земля

ПОХОДИТ К	АРТ.№	СТР.
Подразетник с защитой от детей Ø 49 мм	9 188 ..	572
Подразетник с защитой от детей, двойная	9 191 ..	572
Подразетник с защитой от детей 3-уровн.	9 1933	573

**i 878**

ИСПОЛНЕНИЕ	АРТ.№	УП.
цвет: коричневый, матовый	<b>9 6259 25 01</b>	10
цвет: антрацитовый, матовый	<b>9 6259 25 05</b>	10
цвет: серый, матовый	<b>9 6259 25 06</b>	10
цвет: полярная белизна, матовый	<b>9 6259 25 02</b>	10
цвет: черный, матовый	<b>9 6259 25 03</b>	10



Розетки BRITISH STANDARD



**Розетка с защитным контактом  
«BRITISH STANDARD»**

- усиленная защита от прикосновения
- с винтовыми клеммами



Номинальное напряжение  
Номинальный ток

250 В $\sim$   
13 А

Стандарт BS 1363

- 2-конт. + земля

**ПОХОДИТ К**

ПОХОДИТ К	АРТ.№	СТР.
Подразетник с защитой от детей Ø 45 мм	9 1820	572
Розетка с контактной защитой Ø 49 мм, глубокий	9 188 ..	572
Подразетник с защитой от детей, двойная	9 191 ..	572
Подразетник с защитой от детей 3-уровн.	9 1933	573

**i 878**

ИСПОЛНЕНИЕ	АРТ.№	УП.
цвет: коричневый, матовый	<b>9 6262 25 01</b>	10
цвет: антрацитовый, матовый	<b>9 6262 25 05</b>	10
цвет: серый, матовый	<b>9 6262 25 06</b>	10
цвет: полярная белизна, матовый	<b>9 6262 25 02</b>	10
цвет: черный, матовый	<b>9 6262 05</b>	10



ВЫКЛЮЧАТЕЛИ/КНОПКИ

- 💧 Помеченные артикулы предназначены только для применения под штукатуркой IP44 в соединении с соответствующими уплотнением и рамкой с пометкой «IP44» для защиты от воды.

Одноклавишный выключатель



**Переключатель на два направления**

Номинальное напряжение  
Коммутируемый ток

250 В $\sim$   
16 АХ

- с винтовыми клеммами

**ПОХОДИТ К**

ПОХОДИТ К	АРТ.№	СТР.
Розетка с контактной защитой Ø 45 мм, плоский	9 1820 01	572
Подразетник с защитой от детей Ø 45 мм	9 1820	572
Подразетник с защитой от детей Ø 49 мм	9 1887	572
Розетка с контактной защитой Ø 49 мм, глубокий	9 1883	572
Подразетник с защитой от детей, двойная	9 191 ..	572
Подразетник с защитой от детей 3-уровн.	9 1933	573
Рамка с надписью «IP44»	9 1827 ..	569
Уплотнительная вставка	9 1853	574

**i 878**

ИСПОЛНЕНИЕ	АРТ.№	УП.
цвет: коричневый, матовый	<b>9 3656 25 01</b>	10
цвет: антрацитовый, матовый	<b>9 3656 25 05</b>	10
цвет: серый, глянцевый	<b>9 3656 25 07</b>	10
цвет: полярная белизна, глянцевый	<b>9 3656 25 09</b>	10
цвет: черный, глянцевый	<b>9 3656 25 10</b>	10
цвет: хромоновый, матовый лак	<b>9 3656 25 68</b>	10
нержавеющая сталь, матовый лак	<b>9 3656 25 24</b>	10




**Крестовой выключатель**

Номинальное напряжение  
Коммутируемый ток

250 В<sup>~</sup>  
16 AX

■ с винтовыми клеммами

**ПОХОДИТ К**

	<b>АРТ.№</b>	<b>СТР.</b>
Розетка с контактной защитой Ø 45 мм, плоский	9 1820 01	572
Подразетник с защитой от детей Ø 45 мм	9 1820	572
Подразетник с защитой от детей Ø 49 мм	9 1887	572
Розетка с контактной защитой Ø 49 мм, глубокий	9 1883	572
Подразетник с защитой от детей, двойная	9 191 ..	572
Подразетник с защитой от детей 3-уровн.	9 1933	573
Рамка с надписью «IP44»	9 1827 ..	569
Уплотнительная вставка	9 1853	574

**i 878**

ИСПОЛНЕНИЕ	АРТ.№	УП.
цвет: коричневый, матовый	<b>9 3657 25 01</b>	10
цвет: антрацитовый, матовый	<b>9 3657 25 05</b>	10
цвет: серый, глянцевый	<b>9 3657 25 07</b>	10
цвет: полярная белизна, глянцевый	<b>9 3657 25 09</b>	10
цвет: черный, глянцевый	<b>9 3657 25 10</b>	10
цвет: хромовый, матовый лак	<b>9 3657 25 68</b>	10
нержавеющая сталь, матовый лак	<b>9 3657 25 24</b>	10


**Многополюсные клавишные выключатели**

**Выключатель с 2 полюсами с отриском «0»**

Номинальное напряжение  
Коммутируемый ток

250 В<sup>~</sup>  
16 AX

■ с винтовыми клеммами

Для подсоединения, например, 16 А штепсельных розеток.

**ПОХОДИТ К**

	<b>АРТ.№</b>	<b>СТР.</b>
Розетка с контактной защитой Ø 45 мм, плоский	9 1820 01	572
Подразетник с защитой от детей Ø 45 мм	9 1820	572
Подразетник с защитой от детей Ø 49 мм	9 1887	572
Розетка с контактной защитой Ø 49 мм, глубокий	9 1883	572
Подразетник с защитой от детей, двойная	9 191 ..	572
Подразетник с защитой от детей 3-уровн.	9 1933	573
Рамка с надписью «IP44»	9 1827 ..	569
Уплотнительная вставка	9 1853	574

**i 878**

ИСПОЛНЕНИЕ	АРТ.№	УП.
цвет: коричневый, матовый	<b>9 3652 25 01</b>	10
цвет: антрацитовый, матовый	<b>9 3652 25 05</b>	10
цвет: серый, глянцевый	<b>9 3652 25 07</b>	10
цвет: полярная белизна, глянцевый	<b>9 3652 25 09</b>	10
цвет: черный, глянцевый	<b>9 3652 25 10</b>	10
цвет: хромовый, матовый лак	<b>9 3652 25 68</b>	10
нержавеющая сталь, матовый лак	<b>9 3652 25 24</b>	10





**Контрольный выключатель с 2 полюсами, с оттиском «0»**

- с красной линзой



Номинальное напряжение  
Коммутируемый ток  
Ток газоразрядной лампы

250 В~  
10 АХ  
0,9 мА

- для подсветки и сигнального включения
- со встроенным элементом подсветки
- с винтовыми клеммами

ПОХОДИТ К	АРТ.№	СТР.
Розетка с контактной защитой Ø 45 мм, плоский	9 1820 01	572
Подразетник с защитой от детей Ø 45 мм	9 1820	572
Подразетник с защитой от детей Ø 49 мм	9 1887	572
Розетка с контактной защитой Ø 49 мм, глубокий	9 1883	572
Подразетник с защитой от детей, двойная	9 191 ..	572
Подразетник с защитой от детей 3-уровн.	9 1933	573
Рамка с надписью «IP44»	9 1827 ..	569
Уплотнительная вставка	9 1853	574

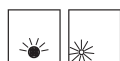
**i 878**

ИСПОЛНЕНИЕ	АРТ.№	УП.
цвет: коричневый, матовый	<b>9 3752 25 01</b>	10
цвет: антрацитовый, матовый	<b>9 3752 25 05</b>	10
цвет: серый, глянцевый	<b>9 3752 25 07</b>	10
цвет: полярная белизна, глянцевый	<b>9 3752 25 09</b>	10
цвет: черный, глянцевый	<b>9 3752 25 10</b>	10
цвет: хромовый, матовый лак	<b>9 3752 25 68</b>	10
нержавеющая сталь, матовый лак	<b>9 3752 25 24</b>	10



**Контрольный выключатель с 2 полюсами, с оттиском «0», 12 В**

- с красной линзой  
- с контрольным светодиодом



Номинальное напряжение  
Коммутируемый ток  
Ток светодиодов

12 В=  
5 А  
10 мА

- для подсветки и сигнального включения
- с винтовыми клеммами

ПОХОДИТ К	АРТ.№	СТР.
Розетка с контактной защитой Ø 45 мм, плоский	9 1820 01	572
Подразетник с защитой от детей Ø 45 мм	9 1820	572
Подразетник с защитой от детей Ø 49 мм	9 1887	572
Розетка с контактной защитой Ø 49 мм, глубокий	9 1883	572
Подразетник с защитой от детей, двойная	9 191 ..	572
Подразетник с защитой от детей 3-уровн.	9 1933	573
Рамка с надписью «IP44»	9 1827 ..	569
Уплотнительная вставка	9 1853	574

**i 878**

ИСПОЛНЕНИЕ	АРТ.№	УП.
цвет: коричневый, матовый	<b>9 3762 25 31</b>	10
цвет: антрацитовый, матовый	<b>9 3762 25 35</b>	10
цвет: полярная белизна, глянцевый	<b>9 3762 25 39</b>	10
цвет: черный, глянцевый	<b>9 3762 25 10</b>	10
цвет: хромовый, матовый лак	<b>9 3762 25 68</b>	10
нержавеющая сталь, матовый лак	<b>9 3762 25 24</b>	10



**Многосекционный клавишный выключатель**



**Последовательный выключатель**

Номинальное напряжение  
Коммутируемый ток

250 В $\sim$   
16 AX

- общая входная клемма
- с винтовыми клеммами

**ПОХОДИТ К**

	АРТ.№	СТР.
Розетка с контактной защитой Ø 45 мм, плоский	9 1820 01	572
Розетка с контактной защитой Ø 49 мм, глубокий	9 1883	572
Подрозетник с защитой от детей, двойная	9 191 ..	572
Подрозетник с защитой от детей 3-уровн.	9 1933	573

ИСПОЛНЕНИЕ	АРТ.№	УП.
цвет: коричневый, матовый	<b>9 3655 25 01</b>	10
цвет: антрацитовый, матовый	<b>9 3655 25 05</b>	10
цвет: серый, глянцевый	<b>9 3655 25 07</b>	10
цвет: полярная белизна, глянцевый	<b>9 3655 25 09</b>	10
цвет: черный, глянцевый	<b>9 3655 25 10</b>	10
цвет: хромовый, матовый лак	<b>9 3655 25 68</b>	10
нержавеющая сталь, матовый лак	<b>9 3655 25 24</b>	10



Integro  
Flow

**Одноклавишная кнопка**



**Кнопка, замыкатель**

- с винтовыми клеммами



Номинальное напряжение  
Коммутируемый ток

250 В $\sim$   
10 А

- с винтовыми клеммами

**ПОХОДИТ К**

	АРТ.№	СТР.
Розетка с контактной защитой Ø 45 мм, плоский	9 1820 01	572
Подрозетник с защитой от детей Ø 45 мм	9 1820	572
Подрозетник с защитой от детей Ø 49 мм	9 1887	572
Розетка с контактной защитой Ø 49 мм, глубокий	9 1883	572
Подрозетник с защитой от детей, двойная	9 191 ..	572
Подрозетник с защитой от детей 3-уровн.	9 1933	573
Рамка с надписью «IP44»	9 1827 ..	569
Уплотнительная вставка	9 1853	574

**i 878**

ИСПОЛНЕНИЕ	АРТ.№	УП.
цвет: коричневый, матовый	<b>9 3671 25 01</b>	10
цвет: антрацитовый, матовый	<b>9 3671 25 05</b>	10
цвет: серый, глянцевый	<b>9 3671 25 07</b>	10
цвет: полярная белизна, глянцевый	<b>9 3671 25 09</b>	10
цвет: черный, глянцевый	<b>9 3671 25 10</b>	10
цвет: хромовый, матовый лак	<b>9 3671 25 68</b>	10
нержавеющая сталь, матовый лак	<b>9 3671 25 24</b>	10





**Кнопка, замыкатель, с подсветкой**

- с красной линзой



Номинальное напряжение 250 В~  
Коммутируемый ток 10 А  
Ток газоразрядной лампы 0,9 мА

При использовании нескольких ламп тлеющего свечения ток в лампах может привести к нарушению работы реле/импульсного выключателя.  
Решение: дополнительно проложите нейтральный провод или подключите конденсатор на 230 В (1 мкФ на 10 мА тока лампы тлеющего свечения) параллельно катушке.

- для подсветки и сигнального включения
- со встроенным элементом подсветки
- с винтовыми клеммами

ПОХОДИТ К	АРТ.№	СТР.
Розетка с контактной защитой Ø 45 мм, плоский	9 1820 01	572
Подразетник с защитой от детей Ø 45 мм	9 1820	572
Подразетник с защитой от детей Ø 49 мм	9 1887	572
Розетка с контактной защитой Ø 49 мм, глубокий	9 1883	572
Подразетник с защитой от детей, двойная	9 191 ..	572
Подразетник с защитой от детей 3-уровн.	9 1933	573
Рамка с надписью «IP44»	9 1827 ..	569
Уплотнительная вставка	9 1853	574

**i 878**

ИСПОЛНЕНИЕ	АРТ.№	УП.
цвет: коричневый, матовый	<b>9 3772 25 01</b>	10
цвет: антрацитовый, матовый	<b>9 3772 25 05</b>	10
цвет: серый, глянцевый	<b>9 3772 25 07</b>	10
цвет: полярная белизна, глянцевый	<b>9 3772 25 09</b>	10



**Многосекционная одноклавишная кнопка**



**Двухклавишные кнопки, 2 размыкателя, общая входная клемма**

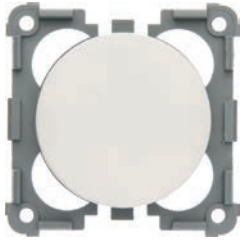
Номинальное напряжение 250 В~  
Коммутируемый ток 10 А

- общая входная клемма
- с винтовыми клеммами

ПОХОДИТ К	АРТ.№	СТР.
Розетка с контактной защитой Ø 45 мм, плоский	9 1820 01	572
Подразетник с защитой от детей Ø 45 мм	9 1820	572
Подразетник с защитой от детей Ø 49 мм	9 1887	572
Розетка с контактной защитой Ø 49 мм, глубокий	9 1883	572
Подразетник с защитой от детей, двойная	9 191 ..	572
Подразетник с защитой от детей 3-уровн.	9 1933	573

ИСПОЛНЕНИЕ	АРТ.№	УП.
цвет: коричневый, матовый	<b>9 3675 25 01</b>	10
цвет: антрацитовый, матовый	<b>9 3675 25 05</b>	10
цвет: серый, глянцевый	<b>9 3675 25 07</b>	10
цвет: полярная белизна, глянцевый	<b>9 3675 25 09</b>	10
цвет: черный, глянцевый	<b>9 3675 25 10</b>	10
цвет: хромовый, матовый лак	<b>9 3675 25 68</b>	10
нержавеющая сталь, матовый лак	<b>9 3675 25 24</b>	10



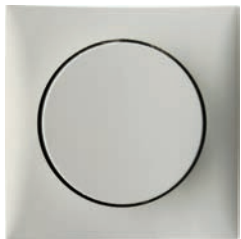
**ПОВОРОТНЫЕ ДИММЕРЫ**
**Поворотные диммеры**

**Поворотный диммер 12 В постоянного тока**
**- с регулирующей кнопкой**


Номинальное напряжение	12 В=
Лампы накаливания и галогенные лампы 12 В	10 ... 60 Вт
Ток покоя	3 мА
Диаметр вала Ø	4 мм
глубина монтажа	33 мм

Не устанавливать с розетками с контактной защитой Berker Integro, надстроечными коробками для наружного монтажа или крепежным стяжным кольцом!

- с «Soft»-регулировкой
- с нажимным выключателем
- стойкий к короткому замыканию и перегрузкам (Электронный предохранитель)
- с широтно-импульсной модуляцией (ШИМ)
- с винтовыми клеммами

ИСПОЛНЕНИЕ	АРТ.№	УП.
цвет: коричневый, матовый	<b>9 2876 25 01</b>	1
цвет: антрацитовый, матовый	<b>9 2876 25 05</b>	1
цвет: серый, глянцевый	<b>9 2876 25 07</b>	1
цвет: полярная белизна, глянцевый	<b>9 2876 25 09</b>	1
цвет: черный, глянцевый	<b>9 2876 25 10</b>	1
цвет: хромовый, матовый лак	<b>9 2876 25 68</b>	1
нержавеющая сталь, матовый лак	<b>9 2876 25 24</b>	1


**Поворотный диммер с рамкой**
**- с регулирующей кнопкой**


Рабочее напряжение	230 В~
Лампы накаливания и галогенные лампы 230 В	60 ... 400 Вт
Количество усилителей мощности, встраиваемый монтаж (R, L)	макс. 10
Диаметр вала Ø	4 мм
Частота	50 Гц

- с нажимным выключателем
- стойкий к короткому замыканию и перегрузкам (предохранитель с плавкой вставкой)
- с запасным предохранителем
- с фазовой засечкой
- с винтовыми клеммами

**i 878**

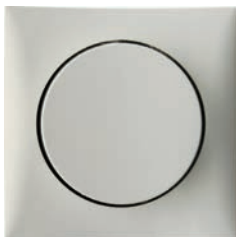

Не устанавливать с розетками с контактной защитой Berker Integro, надстроечными коробками для наружного монтажа или крепежным стяжным кольцом!

ИСПОЛНЕНИЕ	АРТ.№	УП.
цвет: коричневый, матовый	<b>9 2871 25 71</b>	1
цвет: антрацитовый, матовый	<b>9 2871 25 75</b>	1
цвет: серый, глянцевый	<b>9 2871 25 77</b>	1
цвет: полярная белизна, глянцевый	<b>9 2871 25 79</b>	1





**Поворотный потенциометр 1 - 10 В**



**Поворотный потенциометр 1–10 В с рамкой**

- с регулирующей кнопкой
- с мягкой регулировкой



Рабочее напряжение	230 В $\sim$
Частота	50/60 Гц
Коммутируемый ток	6 А
Управляющий ток	50 мА
Диаметр вала Ø	4 мм
глубина монтажа	22 мм

При слишком высоких токах включения используйте ограничители тока включения, № для заказа 185.

Для гарантии одинаковой освещенности используйте ЭПРА и люминесцентные лампы одного производителя.

Возможна замена плавкой вставки предохранителя без демонтажа накладки.

При использовании галогенных ламп NV мы рекомендуем использовать трансформатор 1 - 10 В Tronic 105 Вт, № для заказа 2977.

Не устанавливать с розетками с контактной защитой Berker Integro, надстроечными коробками для наружного монтажа или крепежным стяжным кольцом! согласно DIN EN 61347-2-3

- настройка базового уровня освещенности
- для люминесцентных ламп и НВ-галогеновых ламп
- для включения и управления ЭПРА (EVG ballast) и трансформаторов Tronic на 1-10В
- с нажимным выключателем
- стойкий к короткому замыканию и перегрузкам (предохранитель с плавкой вставкой)
- с запасным предохранителем
- с винтовыми клеммами

ПОХОДИТ К опция	АРТ.№	СТР.
Ограничитель тока включения	185	74

ИСПОЛНЕНИЕ	АРТ.№	УП.
цвет: коричневый, матовый	<b>9 2891 25 01</b>	10
цвет: антрацитовый, матовый	<b>9 2891 25 05</b>	10
цвет: серый, глянцевый	<b>9 2891 25 06</b>	10
цвет: полярная белизна, глянцевый	<b>9 2891 25 09</b>	10



**НАЖИМНЫЕ КНОПКИ УПРАВЛЕНИЯ ЖАЛЮЗИ**



**Жалюзийная двухклавишная кнопка с отриском символа «Стрелка»**

Номинальное напряжение	250 В $\sim$
Коммутируемый ток	10 А

Следуйте указаниям производителя двигателя!

- с электрической блокировкой как преграда против одновременного нажима двух клавиш
- с винтовыми клеммами

ПОХОДИТ К	АРТ.№	СТР.
Розетка с контактной защитой Ø 45 мм, плоский	9 1820 01	572
Подразетник с защитой от детей Ø 45 мм	9 1820	572
Подразетник с защитой от детей Ø 49 мм	9 1887	572
Розетка с контактной защитой Ø 49 мм, глубокий	9 1883	572
Подразетник с защитой от детей, двойная	9 191 ..	572
Подразетник с защитой от детей 3-уровн.	9 1933	573

ИСПОЛНЕНИЕ	АРТ.№	УП.
цвет: коричневый, матовый	<b>9 3653 25 01</b>	10
цвет: антрацитовый, матовый	<b>9 3653 25 05</b>	10
цвет: серый, глянцевый	<b>9 3653 25 07</b>	10
цвет: полярная белизна, глянцевый	<b>9 3653 25 09</b>	10
цвет: черный, глянцевый	<b>9 3653 25 10</b>	10
цвет: хромовый, матовый лак	<b>9 3653 25 68</b>	10
нержавеющая сталь, матовый лак	<b>9 3653 25 24</b>	10



**КОММУНИКАЦИОННАЯ/МУЛЬТИМЕДИЙНАЯ ТЕХНИКА**

**Антенные розетки**



**Розетка для подключения антенн TV**

DIN 45325

ИСПОЛНЕНИЕ	АПТ.№	УП.
<b>с присоединением провода пайкой</b>		
цвет: коричневый, матовый <sup>1)</sup>	<b>9 4511 25 11</b>	10
цвет: антрацитовый, матовый <sup>1)</sup>	<b>9 4511 25 15</b>	10
цвет: серый, матовый <sup>1)</sup>	<b>9 4511 25 16</b>	10
цвет: полярная белизна, матовый <sup>1)</sup>	<b>9 4511 25 12</b>	10
цвет: черный, матовый <sup>1)</sup>	<b>9 4511 15</b>	10
<b>Подсоединение в F-технику</b>		
цвет: коричневый, матовый	<b>9 4581 25 01</b>	10
цвет: антрацитовый, матовый	<b>9 4581 25 05</b>	10
цвет: серый, матовый	<b>9 4581 25 06</b>	10
цвет: полярная белизна, матовый	<b>9 4581 25 02</b>	10
цвет: черный, матовый	<b>9 4581 25 03</b>	10

<sup>1)</sup> подходит для рамки с откидной крышкой



**Розетка для подключения антенн SAT**

Не подходит для рамки с откидной крышкой!

■ с F-двойным гнездом

ИСПОЛНЕНИЕ	АПТ.№	УП.
цвет: коричневый, матовый	<b>9 4519 25 01</b>	10
цвет: антрацитовый, матовый	<b>9 4519 25 05</b>	10
цвет: серый, матовый	<b>9 4519 25 06</b>	10
цвет: полярная белизна, матовый	<b>9 4519 25 02</b>	10
цвет: черный, матовый	<b>9 4519 05</b>	10



**Розетка для подключения антенн радио/SAT**

Не подходит для рамки с откидной крышкой!

■ с IEC- и F-гнездом  
■ с подсоединением в F-технику

ИСПОЛНЕНИЕ	АПТ.№	УП.
цвет: коричневый, матовый	<b>9 4560 25 01</b>	10
цвет: антрацитовый, матовый	<b>9 4560 25 05</b>	10
цвет: серый, матовый	<b>9 4560 25 06</b>	10
цвет: полярная белизна, матовый	<b>9 4560 25 02</b>	10
цвет: черный, матовый	<b>9 4560 05</b>	10



**Розетка для подключения антенн радио/TV**

Не подходит для рамки с откидной крышкой!

■ с гнездами IEC  
■ с подсоединением в F-технику

ИСПОЛНЕНИЕ	АПТ.№	УП.
цвет: полярная белизна, матовый	<b>9 4561 25 02</b>	10





**Розетка для подключения антенн TV/SAT**

Не подходит для рамки с откидной крышкой!

- с IEC- и F-гнездом
- с подсоединением в F-технику



ИСПОЛНЕНИЕ	АПТ.№	УП.
цвет: серый, матовый	<b>8 4563 25 06</b>	200
цвет: черный, матовый	<b>8 4563 25 03</b>	200

**Обмен данными**



**Опорная пластина, 2-местная, для модуля MINI-COM Module**

Не подходит для откидной крышки

- вывод под углом 30°
- для Mini-Com Jacks кат.3, кат.5е, кат.6, кат.6 10Gig
- для световодных модулей Mini-Com
- для модулей подключения/соединительных модулей Mini-Com 3,5 мм Stereo
- для штекерных соединителей Mini-Com BNC
- для модулей подключения/соединительных модулей Mini-Com
- для электрического соединителя D-Subminiatur (сверхминиатюрный), 15-пол.
- для соединительных модулей F-штепселей Mini-Com
- для кабеля динамика/модуля банановых штепселей Mini-Com
- для модулей подключения/соединительных модулей S-Video Mini-Com
- для модулей заглушек Mini-Com 1-местных

**ПОХОДИТ К** АПТ.№ СТР.  
Мультимедийные модули стр. 566

**ПРОИЗВОДИТЕЛЬ: СЕРИЯ ИЗДЕЛИЙ** АПТ.№

ИСПОЛНЕНИЕ	АПТ.№	УП.
цвет: антрацитовый, глянцевый	<b>9 4559 25 05</b>	10
цвет: серый, глянцевый	<b>9 4559 25 07</b>	10
цвет: полярная белизна, глянцевый	<b>9 4559 25 09</b>	10
цвет: черный, глянцевый	<b>9 4559 05</b>	10



**Мини Jack 8-полюсный**

Кат.5 согласно DIN EN 50173-1 и ISO/IEC 11801, 2-я редакция  
Кат.6 согласно DIN EN 50173-1 и ISO/IEC 11801, 2-я редакция  
Экранирование согласно DIN EN 55022, класс В  
Кодировка цветом А и В согласно TIA/EIA-568-B.2

- с режущими клеммами

ПОХОДИТ К	АПТ.№	СТР.
Центральная плата для 3 MINI-COM модулей	1427 ..	144
Опорная пластина, 2-местная, для модуля MINI-COM Module	9 4559 ..	564
Опорная пластина, 2-местная, для модуля BTR-/E-DAT Module	8 4558 25 ..	565

**i 869**



ИСПОЛНЕНИЕ	АПТ.№	УП.
<b>Кат.6, RJ45, экранированный (AWG 26)</b> Mini Jack с 8 полюсами, экранированный, кат. 6	<b>1985</b>	1
<b>Кат.5е, RJ45, экранированный (AWG 24-22)</b> Mini Jack с 8 полюсами, экранированный, кат. 5е	<b>1984</b>	1





ИСПОЛНЕНИЕ	АРТ.№	УП.
<b>Кат.3, RJ45, работает с ISDN, не экранированный (AWG 24-22)</b>		
Мини Jack с 8 полюсами, кат. 3, черный	<b>1980</b>	1



**Опорная пластина для AMP Modular Jacks, 1-местная**

Внутренний размер отверстия (Ш x В) ≈ 14,9 x 20,7 мм

Не подходит для откидной крышки

- для модульных разъемов AMP Серия 110 Connect Кат.3, Кат.5, Кат.5е и Кат.6

ПРОИЗВОДИТЕЛЬ: СЕРИЯ ИЗДЕЛИЙ	АРТ.№
<b>EMT Modular Jack</b>	
AMP	
<b>Standard 110Connect разъем</b>	
AMP	
<b>разъем MT-RJ</b>	
AMP	
Intracom	
Telena	
<b>для модульных разъемов</b>	
Brand-Rex	
CobiNet	
EFB Electronic	
Schumann	
<b>Серия SL Toolless Jack</b>	
AMP	

ИСПОЛНЕНИЕ	АРТ.№	УП.
цвет: антрацитовый, глянцевый	<b>9 4557 25 05</b>	10
цвет: серый, глянцевый	<b>9 4557 25 07</b>	10
цвет: полярная белизна, глянцевый	<b>9 4557 25 09</b>	10
цвет: черный, глянцевый	<b>9 4557 05</b>	10



**Опорная пластина, 2-местная, для модуля BTR-/E-DAT Module**

Не подходит для откидной крышки

- вывод под углом 25°
- для модуля-заглушки 130898-00-I BTR
- для модуля 130898-01-I BTR Коак F/F
- для модуля 130898-02-I BTR Коак F/гнезда IEC
- для модуля 130898-03-I BTR Коак F/разъема IEC
- для 130908-I BTR UAE-модуль кат.5е 8(8)
- для 130909-I BTR UAE-модуль кат.6 8(8)
- для 130910-I BTR E-Dat модуль кат.6а 8(8)
- для 1309A0-I BTR E-Dat модуль соединение 8(8) кат.6
- для модуля 15091001-I BTR Op-Dat ST
- для модуля 15091070-I BTR Op-Dat LC
- для модуля 15091071-I BTR Op-Dat LC
- для модуля гнезд 185700 Dätwyler Unilan MS 1/8 кат.6
- для модуля гнезд 185750 Dätwyler Unilan MU 1/8 кат.6
- для проходного соединения 417446 Dätwyler Unilan RJ45

ПРОИЗВОДИТЕЛЬ: СЕРИЯ ИЗДЕЛИЙ	АРТ.№
<b>Модули</b>	
BTR NETCOM	

ИСПОЛНЕНИЕ	АРТ.№	УП.
цвет: антрацитовый, глянцевый	<b>8 4558 25 05</b>	100
цвет: серый, глянцевый	<b>8 4558 25 07</b>	100
цвет: полярная белизна, глянцевый	<b>8 4558 25 09</b>	100
цвет: черный, глянцевый	<b>8 4558 25 10</b>	100



**Мультимедийные модули**



**Набор для модуля Cinch**

Ø провода 0,5 ... 0,65 мм (AWG 24-22)  
Сечение провода 0,2 мм<sup>2</sup> ... 0,325 мм<sup>2</sup>  
Размеры модуля (Ш x В x Г) 15 x 18 x 35 мм

- с двумя розетками Cinch и модульными опорами
- самозажимный, для присоединения без инструментов

ПОХОДИТ К	АРТ.№	СТР.
Центральная плата для 3 MINI-COM модулей	1427 ..	144
Опорная пластина, 2-местная, для модуля MINI-COM Module	9 4559 ..	564
Опорная пластина, 2-местная, для модуля BTR-/E-DAT Module	8 4558 25 ..	565

**i 868**



ИСПОЛНЕНИЕ	АРТ.№	УП.
цвет: полярная белизна/красный	<b>1989</b>	1



**Видеомодуль Cinch**

Ø провода 0,5 ... 0,65 мм (AWG 24-22)  
Сечение провода 0,2 мм<sup>2</sup> ... 0,325 мм<sup>2</sup>  
Размеры (Ш x В x Г) 15 x 18 x 35 мм

- с гнездом Cinch и модульной опорой
- самозажимный, для присоединения без инструментов

ПОХОДИТ К	АРТ.№	СТР.
Центральная плата для 3 MINI-COM модулей	1427 ..	144
Опорная пластина, 2-местная, для модуля MINI-COM Module	9 4559 ..	564
Опорная пластина, 2-местная, для модуля BTR-/E-DAT Module	8 4558 25 ..	565

**i 868**



ИСПОЛНЕНИЕ	АРТ.№	УП.
цвет: полярная белизна/желтый	<b>1992</b>	1



**Модуль VGA**

Сечение провода 1,5 мм<sup>2</sup>  
Размеры (Ш x В x Г) 31 x 18 x 35 мм

- занято 2 места модуля MINI-COM в накладке
- Совместимость совместим с SVGA
- с 15-полюсным гнездом D-Subminiatur (сверхминиатюрным)
- с винтовыми подъемными клеммами

ПОХОДИТ К	АРТ.№	СТР.
Центральная плата для 3 MINI-COM модулей	1427 ..	144
Опорная пластина, 2-местная, для модуля MINI-COM Module	9 4559 ..	564
Опорная пластина, 2-местная, для модуля BTR-/E-DAT Module	8 4558 25 ..	565

**i 868**



ИСПОЛНЕНИЕ	АРТ.№	УП.
цвет: полярная белизна/черный	<b>1994</b>	1



**Модуль S-Video**

Ø провода 0,5 ... 0,65 мм (AWG 24-22)  
Сечение провода 0,2 мм<sup>2</sup> ... 0,325 мм<sup>2</sup>  
Размеры (Ш x В x Г) 15 x 18 x 35 мм

- с гнездом S-Video и модульной опорой
- самозажимный, для присоединения без инструментов

ПОХОДИТ К	АРТ.№	СТР.
Центральная плата для 3 MINI-COM модулей	1427 ..	144
Опорная пластина, 2-местная, для модуля MINI-COM Module	9 4559 ..	564
Опорная пластина, 2-местная, для модуля BTR-/E-DAT Module	8 4558 25 ..	565

**i 868**



ИСПОЛНЕНИЕ	АРТ.№	УП.
цвет: полярная белизна/черный	<b>1993</b>	1



**Модуль заглушки**

Размеры (Ш x В x Г) 15 x 18 x 35 мм

ПОХОДИТ К	АРТ.№	СТР.
Центральная плата для 3 MINI-COM модулей	1427 ..	144
Опорная пластина, 2-местная, для модуля BTR-/E-DAT Module	8 4558 25 ..	565
Опорная пластина, 2-местная, для модуля MINI-COM Module	9 4559 ..	564

ИСПОЛНЕНИЕ	АРТ.№	УП.
цвет: полярная белизна	<b>1990</b>	1



**ЗАРЯДНЫЕ РОЗЕТКИ С USB-РАЗЪЕМОМ**



**Розетка для подзарядки с USB-разъемом, 230 В**

- с винтовыми клеммами



Входное напряжение	100 ... 240 В $\sim$
Частота	50/60 Гц
Выходное напряжение	5 В= ( $\pm$ 5 %)
Выходной ток	макс. 500 мА
Потребляемая мощность (режим ожидания)	50 мВт
Сечение провода (массивный)	макс. 2,5 мм <sup>2</sup>

Передача данных невозможна!  
USB-разъемы согласно DIN EN 50558

- для зарядки мобильных оконечных устройств через USB-кабель
- с 2 гнездами USB тип A
- с винтовыми клеммами

ПОХОДИТ К	АРТ.№	СТР.
Розетка с контактной защитой Ø 49 мм, глубокий	9 1883	572
Подразетник с защитой от детей, двойная	9 1915 0 ..	572
Подразетник с защитой от детей 3-уровн.	9 1933	573

ИСПОЛНЕНИЕ	АРТ.№	УП.
цвет: антрацитовый, матовый	<b>9 2600 25 05</b>	1
цвет: полярная белизна, матовый	<b>9 2600 25 09</b>	1



**ВИЛОЧНАЯ ЧАСТЬ СОЕДИНИТЕЛЯ 12 В**



**Розетка 12 В**

Рабочее напряжение	6 ... 24 В
Номинальный ток	макс. 16 А
Размер плоского штекера (ширина штекера x толщина штекера)	6,3 x 0,8 мм

Указание:  
В случае использования штекера 12 В (№ для заказа 4637) соблюдать макс. номинальный ток 8 А.  
DIN EN ISO 4165

- с соединением в виде плоского разъема

ПОХОДИТ К	АРТ.№	СТР.
Подразетник с защитой от детей Ø 45 мм	9 1820	572
Подразетник с защитой от детей Ø 49 мм	9 188 ..	572
Подразетник с защитой от детей, двойная	9 191 ..	572
Подразетник с защитой от детей 3-уровн.	9 1933	573
Штекер 12 В	4637	568

ИСПОЛНЕНИЕ	АРТ.№	УП.
цвет: коричневый, матовый	<b>9 4517 25 01</b>	10
цвет: антрацитовый, матовый	<b>9 4517 25 05</b>	10
цвет: серый, глянцевый	<b>9 4517 25 07</b>	10
цвет: полярная белизна, глянцевый	<b>9 4517 25 09</b>	10
цвет: черный, матовый	<b>9 4517 05</b>	10





**Розетка 12 В**

Рабочее напряжение 12 ... 24 В ■ с соединением в виде плоского разъема  
 Номинальный ток при 1,5 мм<sup>2</sup> макс. 15 А  
 Номинальный ток при 2,5 мм<sup>2</sup> макс. 20 А  
 Размер плоского штекера (ширина штекера x толщина штекера) 6,3 x 0,8 мм

Не подходит для розеток с контактной защитой.  
 SAE J563 (февр. 2009), VW-стандарт TL82285 (апр. 2007)

ИСПОЛНЕНИЕ	АПТ.№	УП.
цвет: коричневый, матовый	<b>8 4571 25 01</b>	200
цвет: антрацитовый, матовый	<b>8 4571 25 05</b>	200
цвет: серый, глянцевый	<b>8 4571 25 07</b>	200
цвет: полярная белизна, глянцевый	<b>8 4571 25 09</b>	200
цвет: черный, матовый	<b>8 4571 25 03</b>	200



**Штекер 12 В**

Рабочее напряжение 12 ... 24 В ■ с присоединением провода пайкой  
 Номинальный ток макс. 8 А

**ПОХОДИТ К** **АПТ.№** **СТР.**  
 Розетка 12 В 9 4517 .. 567

ИСПОЛНЕНИЕ	АПТ.№	УП.
цвет: черный, матовый	<b>4637</b>	1



**РАМКА**

Помеченные артикулы предназначены только для применения под штукатуркой IP44 в соединении с соответствующими уплотнением и модульной вставкой Integro для защиты от воды.



**Рамка, 1-местная**

**i 878**

ИСПОЛНЕНИЕ	АПТ.№	УП.
цвет: коричневый, матовый	<b>9 1827 25 01</b>	10
цвет: антрацитовый, матовый	<b>9 1827 25 05</b>	10
цвет: серый, глянцевый	<b>9 1827 25 07</b>	10
цвет: полярная белизна, глянцевый	<b>9 1827 25 09</b>	10
цвет: черный, глянцевый	<b>9 1827 25 10</b>	10
цвет: хромовый, матовый лак	<b>9 1827 25 58</b>	10
нержавеющая сталь, матовый лак	<b>9 1827 25 24</b>	10



**Рамка, 2-местная**

■ для вертикального и горизонтального монтажа

**i 878**

ИСПОЛНЕНИЕ	АПТ.№	УП.
цвет: коричневый, матовый	<b>9 1826 25 11</b>	2
цвет: антрацитовый, матовый	<b>9 1826 25 15</b>	2
цвет: серый, глянцевый	<b>9 1826 25 07</b>	2
цвет: полярная белизна, глянцевый	<b>9 1826 25 19</b>	2
цвет: черный, глянцевый	<b>9 1826 25 10</b>	2
цвет: хромовый, матовый лак	<b>9 1826 25 58</b>	2
нержавеющая сталь, матовый лак	<b>9 1826 25 24</b>	2


**Рамка, 3-местная**

■ для вертикального и горизонтального монтажа

**878**

ИСПОЛНЕНИЕ	АРТ.№	УП.
цвет: коричневый, матовый	<b>9 1819 25 11</b>	2
цвет: антрацитовый, матовый	<b>9 1819 25 15</b>	2
цвет: серый, глянцевый	<b>9 1819 25 07</b>	2
цвет: полярная белизна, глянцевый	<b>9 1819 25 19</b>	2
цвет: черный, глянцевый	<b>9 1819 25 10</b>	2
цвет: хромовый, матовый лак	<b>9 1819 25 68</b>	2
нержавеющая сталь, матовый лак	<b>9 1819 25 24</b>	2


**Рамка**
**- с полем для надписи**


Высота поля для надписи - для 6 мм P-touch поло-сок.

ИСПОЛНЕНИЕ	АРТ.№	УП.
цвет: антрацитовый, матовый	<b>9 1803 25 05</b>	10
цвет: серый, глянцевый	<b>9 1803 25 07</b>	10
цвет: полярная белизна, глянцевый	<b>9 1803 25 09</b>	10
цвет: хромовый, матовый лак	<b>9 1803 25 68</b>	10


**Рамка с надписью «IP44»**

 Не для выключателей/нажимных кнопок с разделенной клавишей!  
 IP 44

- без уплотнителя
- для защиты клавишных выключателей и кнопок от проникновения воды

ПОХОДИТ К	АРТ.№	СТР.
Уплотнительная вставка	9 1853	574

**878**

ИСПОЛНЕНИЕ	АРТ.№	УП.
цвет: коричневый, матовый	<b>9 1827 25 91</b>	10
цвет: антрацитовый, матовый	<b>9 1827 25 95</b>	10
цвет: серый, глянцевый	<b>9 1827 25 97</b>	10
цвет: полярная белизна, глянцевый	<b>9 1827 25 99</b>	10
цвет: хромовый, матовый лак	<b>9 1827 25 68</b>	10

**Рамки с откидной крышкой**

**Рамки с откидной крышкой**

■ накладки для розеток

ИСПОЛНЕНИЕ	АРТ.№	УП.
цвет: коричневый, матовый	<b>9 1828 25 01</b>	10
цвет: антрацитовый, матовый	<b>9 1828 25 05</b>	10
цвет: серый, глянцевый	<b>9 1828 25 07</b>	10
цвет: полярная белизна, глянцевый	<b>9 1828 25 09</b>	10
цвет: черный, глянцевый	<b>9 1828 25 10</b>	10
цвет: хромовый, матовый лак	<b>9 1828 25 78</b>	10
нержавеющая сталь, матовый лак	<b>9 1828 25 24</b>	10





**Рамки с откидной крышкой**

**- с полем для надписи**



Высота поля для надписи - для 9 мм P-touch поло-  
сок.

- накладки для розеток
- с 2-я полями для надписи, нейтральным и перфо-  
рированным для розетки, с индикатором

ИСПОЛНЕНИЕ	АПТ.№	УП.
цвет: антрацитовый, матовый	<b>9 1988 25 05</b>	10
цвет: серый, глянцевый	<b>9 1988 25 06</b>	10
цвет: полярная белизна, глянцевый	<b>9 1988 25 02</b>	10



**Рамка с откидной крышкой и надписью «IP44»**

- без уплотнителя
- для защиты розеток от влаги

ПОХОДИТ К	АПТ.№	СТР.
Уплотнительная вставка	9 1853	574

ИСПОЛНЕНИЕ	АПТ.№	УП.
цвет: коричневый, матовый	<b>9 1828 25 91</b>	10
цвет: антрацитовый, матовый	<b>9 1828 25 95</b>	10
цвет: серый, глянцевый	<b>9 1828 25 97</b>	10
цвет: полярная белизна, глянцевый	<b>9 1828 25 99</b>	10
цвет: хромовый, матовый лак	<b>9 1828 25 68</b>	10

**НАДСТРОЕЧНЫЙ КОРПУС**



**Надстроечная коробка, высокая, для  
наружного монтажа**

Размеры (Ш x В x Г) 59,5 x 59,5 x 41 мм

Подходящие вводы в трубы и замену для ввода про-  
водов и каналов см. в разделе Комплектующие.

- с кабельным вводом
- для монтажа на горючих поверхностях
- для наружного монтажа

ПОХОДИТ К	АПТ.№	СТР.
<b>опция</b> Ввод для труб		стр. 574
<b>Замена</b> Подвод кабеля и провода		стр. 573

**i 878**

ИСПОЛНЕНИЕ	АПТ.№	УП.
<b>без клемника</b>		
цвет: коричневый, глянцевый	<b>9 1151 25 01</b>	10
цвет: антрацитовый, глянцевый	<b>9 1151 25 05</b>	10
цвет: серый, глянцевый	<b>9 1151 25 07</b>	10
цвет: полярная белизна, глянцевый	<b>9 1151 25 09</b>	10
цвет: черный, глянцевый	<b>9 1151 25 10</b>	10

**с разгрузкой от усилий натяжения**

цвет: коричневый, глянцевый	<b>9 1151 25 11</b>	10
цвет: антрацитовый, глянцевый	<b>9 1151 25 15</b>	10
цвет: серый, глянцевый	<b>9 1151 25 17</b>	10
цвет: полярная белизна, глянцевый	<b>9 1151 25 19</b>	10
цвет: черный, глянцевый	<b>9 1151 25 20</b>	10




**Надстроечная коробка, плоская, для наружного монтажа**

Размеры (Ш x В x Г)

59,5 x 59,5 x 16 мм

- для монтажа на горючих поверхностях
- для наружного монтажа выключателей и кнопочных переключателей

878

**ИСПОЛНЕНИЕ**  
**без клемника**

АРТ.№

УП.

цвет: антрацитовый, глянцевый

**9 1152 25 25**

10

цвет: полярная белизна, глянцевый

**9 1152 25 29**

10

**с одной разгрузкой от усилий натяжения**

цвет: антрацитовый, глянцевый

**9 1152 25 55**

10

цвет: полярная белизна, глянцевый

**9 1152 25 59**

10


**с 2 разгрузками от усилий натяжения**

цвет: антрацитовый, глянцевый

**9 1152 25 65**

10

цвет: полярная белизна, глянцевый

**9 1152 25 69**

10

**ДОПОЛНИТЕЛЬНЫЕ ИЗДЕЛИЯ**
**Заглушки**

**Заглушка**

- с суппортом

**ИСПОЛНЕНИЕ**

АРТ.№

УП.

цвет: коричневый, матовый

**9 4516 25 01**

10

цвет: антрацитовый, матовый

**9 4516 25 05**

10

цвет: серый, глянцевый

**9 4516 25 07**

10

цвет: полярная белизна, глянцевый

**9 4516 25 09**

10

цвет: черный, глянцевый

**9 4516 25 10**

10

цвет: хромовый, матовый лак

**8 4516 25 68**

200

нержавеющая сталь, матовый лак

**9 4516 25 24**

10


**Распорные кольца**

**Надстроечное распорное кольцо**

Размеры (Ш x В x Г)

59,5 x 59,5 x 10 мм

- для уменьшения глубины установки изделий и наружного монтажа

878

**ИСПОЛНЕНИЕ**

АРТ.№

УП.

цвет: коричневый, глянцевый

**9 1825 25 11**

10

цвет: антрацитовый, глянцевый

**9 1825 25 15**

10

цвет: серый, глянцевый

**9 1825 25 06**

10

цвет: полярная белизна, глянцевый

**9 1825 25 12**

10

цвет: черный, глянцевый

**9 1825 25 10**

10

цвет: хромовый, матовый лак

**9 1825 25 68**

10

нержавеющая сталь, матовый лак

**9 1825 25 24**

10



**Розетки с контактной защитой**

- не легковоспламеняемый согласно VDE 0606-1



**Подрозетник с контактной защитой Ø 45 мм, плоский**

Ø провода макс. 12 мм  
глубина монтажа 22 мм

- только для выключателей и кнопок
- с кабельным вводом

Разгрузка от натяжения не предназначена для плоских кабелей!

**i 878**



ИСПОЛНЕНИЕ

АПТ.№

УП.

серый, с разгрузкой от усилий натяжения

**9 1820 01**

200



**Подрозетник с защитой от детей Ø 45 мм**

Ø провода макс. 12 мм  
глубина монтажа 35,5 мм

- для выключателей и штепсельных розеток
- с 4 кабельными вводами
- дополнительно проделываются 6 отверстий

Разгрузка от натяжения не предназначена для плоских кабелей!

**i 878**



ИСПОЛНЕНИЕ

АПТ.№

УП.

серый, с разгрузкой от усилий натяжения

**9 1820**

200



**Подрозетник с защитой от детей Ø 49 мм**

Ø провода макс. 12 мм  
глубина монтажа 38 мм

- с 2 кабельными вводами

Разгрузка от натяжения не предназначена для плоских кабелей!

**i 878**



ИСПОЛНЕНИЕ

АПТ.№

УП.

серый, с 1 наружной двойной разгрузкой от усилий натяжения

**9 1887**

200



**Подрозетник с контактной защитой Ø 49 мм, глубокий**

Ø провода макс. 12 мм  
глубина монтажа 45,5 мм

- с 2 кабельными вводами с внутренней стороны
- 1 отверстие проделывается дополнительно

Разгрузка от натяжения не предназначена для плоских кабелей!

**i 878**



ИСПОЛНЕНИЕ

АПТ.№

УП.

серый, с 1 наружной двойной разгрузкой от усилий натяжения

**9 1883**

200



**Подрозетник с защитой от детей, двойная**

Ø провода макс. 12 мм  
глубина монтажа 37 мм  
Длина 109 мм  
Ширина 49 мм

- для вертикального и горизонтального монтажа
- с 2 кабельными вводами
- 1 отверстие проделывается дополнительно

Предназначены только для 2-местных рамок!

Разгрузки от натяжения не предназначены для плоских кабелей!

**i 878**



ИСПОЛНЕНИЕ

АПТ.№

УП.

серый, с разгрузкой от усилий натяжения

**9 1915 01**

10

серый, с 2 разгрузками от усилий натяжения

**9 1915 02**

10


**Подразетник с защитой от детей 3-уровн.**

Ø провода	макс. 12 мм
глубина монтажа	38 мм
Длина	168 мм
Ширина	49 мм

Разгрузка от натяжения не предназначена для плоских кабелей!

При установленной с торца разгрузке от натяжения возможности для монтажа ограничены.

Все аппараты могут быть по выбору установлены горизонтально или вертикально.

Подходит только для 3-местных рамок.

- для вертикального и горизонтального монтажа
- с 6 кабельными вводами, по 1 сбоку, снизу и сверху, 2 с внутренней стороны
- дополнительно прорезаются 5 отверстий

**878**

ИСПОЛНЕНИЕ	АРТ.№	УП.
серый, с одной разгрузкой от усилий натяжения	<b>9 1933</b>	10


**Подразетник с контактной защитой для крепления зажимом Ø 58 мм**

Ø провода	макс. 12 мм
глубина монтажа	35 мм

Разгрузка от натяжения не предназначена для плоских кабелей!

ИСПОЛНЕНИЕ  
серый, с 1 внутренней разгрузкой от усилий натяжения

ПОХОДИТ К	АРТ.№	СТР.
Зажимное кольцо	8 1836 ..	573

АРТ.№	УП.
<b>8 1837</b>	200

**Крепежные стяжные кольца**

**Зажимное кольцо**

Отверстие Ø	50 мм
-------------	-------

Для вставок Berker Integro, например, для монтажа в зеркале.

ИСПОЛНЕНИЕ	АРТ.№	УП.
серый, толщина материала 5 мм	<b>8 1836</b>	200
цвет: темно-серый, толщина материала 4 мм	<b>8 1836 01</b>	200
цвет: полярная белизна, матовый, толщина материала 6 мм	<b>8 1836 02</b>	200

ПОХОДИТ К	АРТ.№	СТР.
Розетка с контактной защитой для крепления зажимом Ø 58 мм	8 1837	573

**Монтажные шаблоны**

**Монтажный шаблон, 3-местный, картонная коробка**

Для соответствующего по размеру отверстия для 1-местных устройств, а также для 2-х и 3-местных комбинаций.

ИСПОЛНЕНИЕ	АРТ.№	УП.
цвет: серый, картон	<b>9 1844</b>	10

**Вводы/соединители**

**Подвод кабеля и провода**

Подходит также для рамок для наружного монтажа и коробок серии скрытого монтажа.

ИСПОЛНЕНИЕ	АРТ.№	УП.
белый	<b>1813</b>	10
цвет: полярная белизна	<b>1813 09</b>	10
черный	<b>1813 05</b>	10

ПОХОДИТ К	АРТ.№	СТР.
■ для провода или кабельного канала 15 x 15 мм		
Надстроечная коробка, высокая, для 9 1151 .. наружного монтажа		570





### Ввод для труб

Расстояние от стены до середины трубы 16 мм

Подходит также для рамок для наружного монтажа и коробок серии скрытого монтажа.

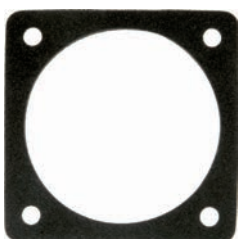
Подходящие трубы для открытой установки можно приобрести по адресу: [www.fraenkische-elektro.de](http://www.fraenkische-elektro.de).

- для труб с муфтой диаметром 20,5 мм (PG 13,5) и M 20
- для труб с диаметром 15,2 мм (PG 9) и M 16

**ПОХОДИТ К** АРТ.№ СТР.  
Надстроечная коробка, высокая, для 9 1151 .. 570  
наружного монтажа

ИСПОЛНЕНИЕ	АРТ.№	УП.
цвет: полярная белизна	<b>1817 09</b>	10
черный	<b>1817 05</b>	10

### Уплотнения IP44



### Уплотнительная вставка

Не для выключателей/нажимных кнопок с разделенной клавишей!

- для розеток SCHUKO и розеток с заземляющим контактом (необходима рамка и откидная крышка!)
- для клавишных выключателей/кнопок

**ПОХОДИТ К** АРТ.№ СТР.  
ШТЕПСЕЛЬНЫЕ РОЗЕТКИ SCHUKO стр. 550  
Одноклавишный выключатель стр. 556  
Многополюсные клавишные выключатели стр. 557  
Одноклавишная кнопка стр. 559  
Рамка с надписью «IP44» 9 1827 .. 569  
Рамки с откидной крышкой 9 1828 .. 569

**IP44**

ИСПОЛНЕНИЕ	АРТ.№	УП.
черный	<b>9 1853</b>	10

### РУКОВОДСТВО ПО МОНТАЖУ НАКЛАДОК IP44

